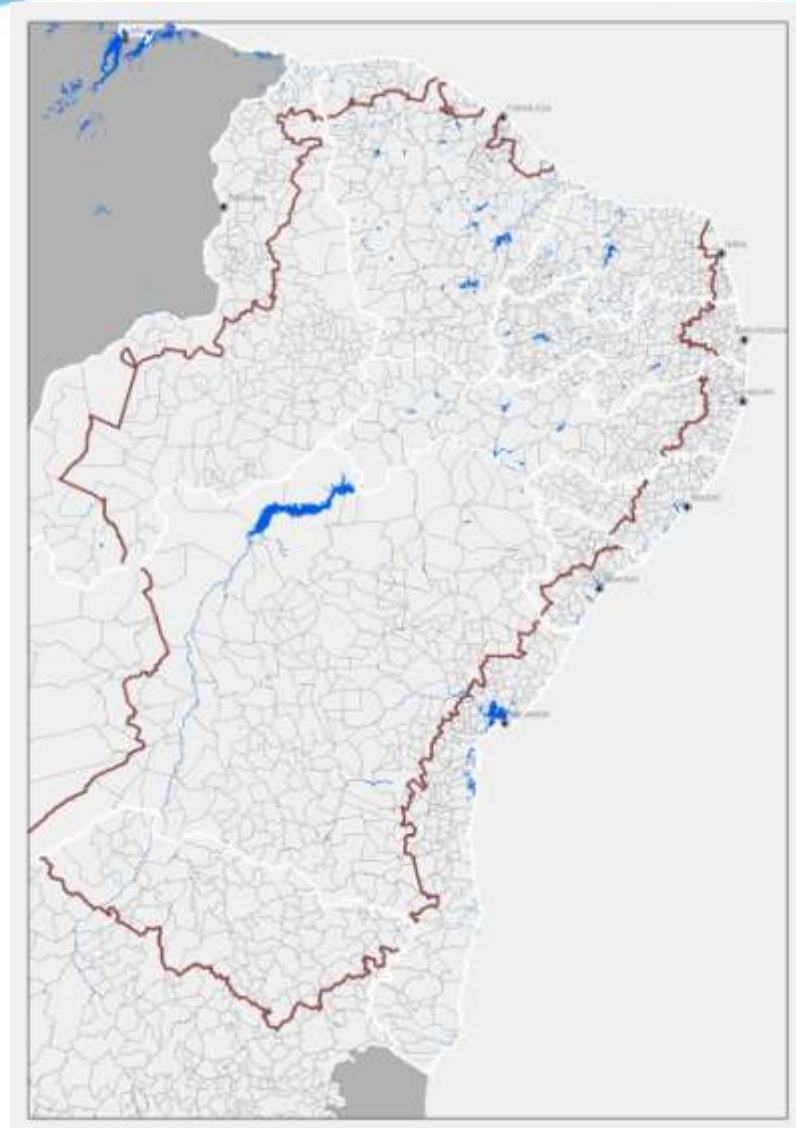


A Seca na Região Nordeste

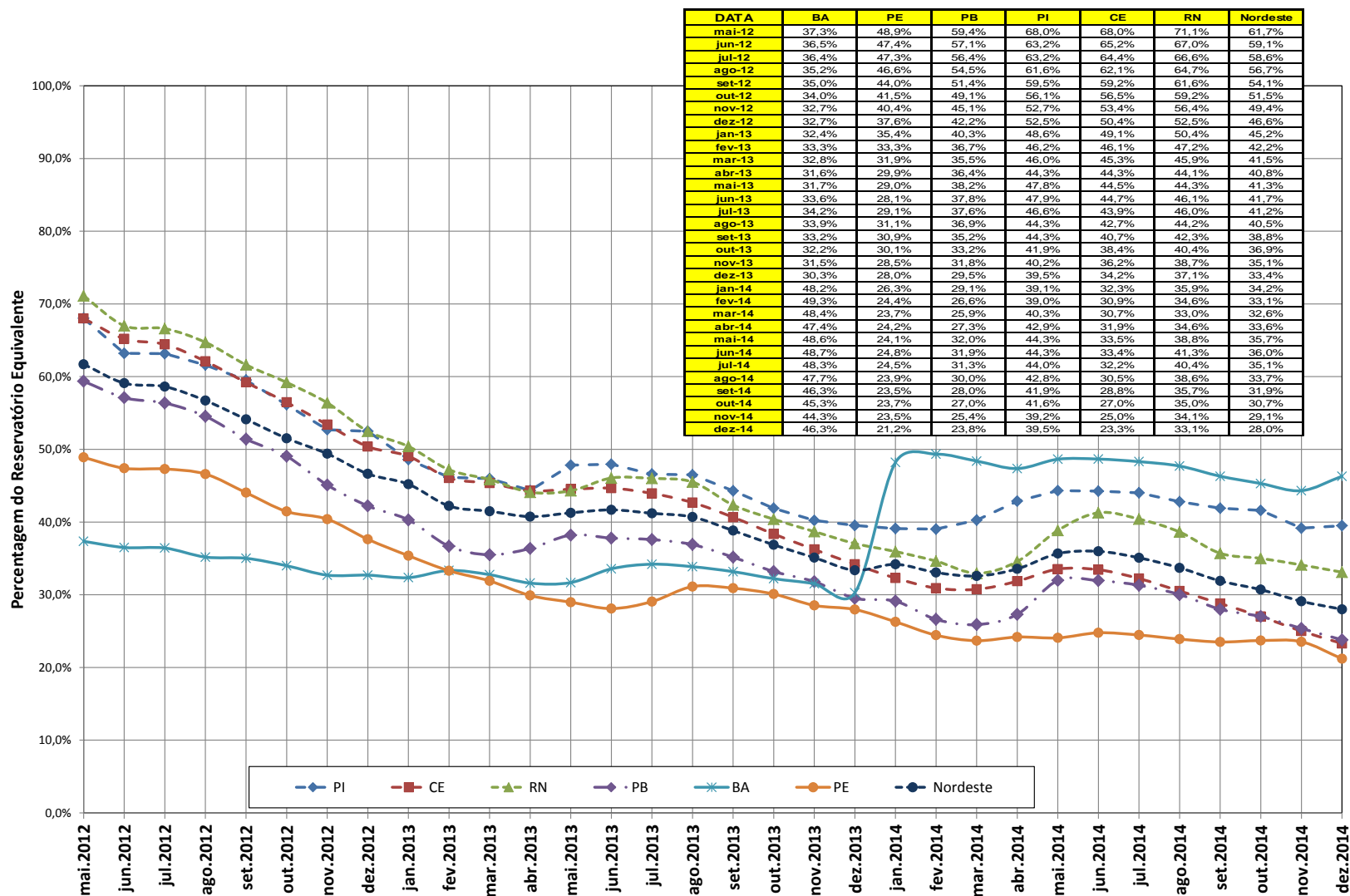
JOAQUIM GONDIM

Superintendente de Usos
Múltiplos e Eventos Críticos

Brasília, 16/12/2014

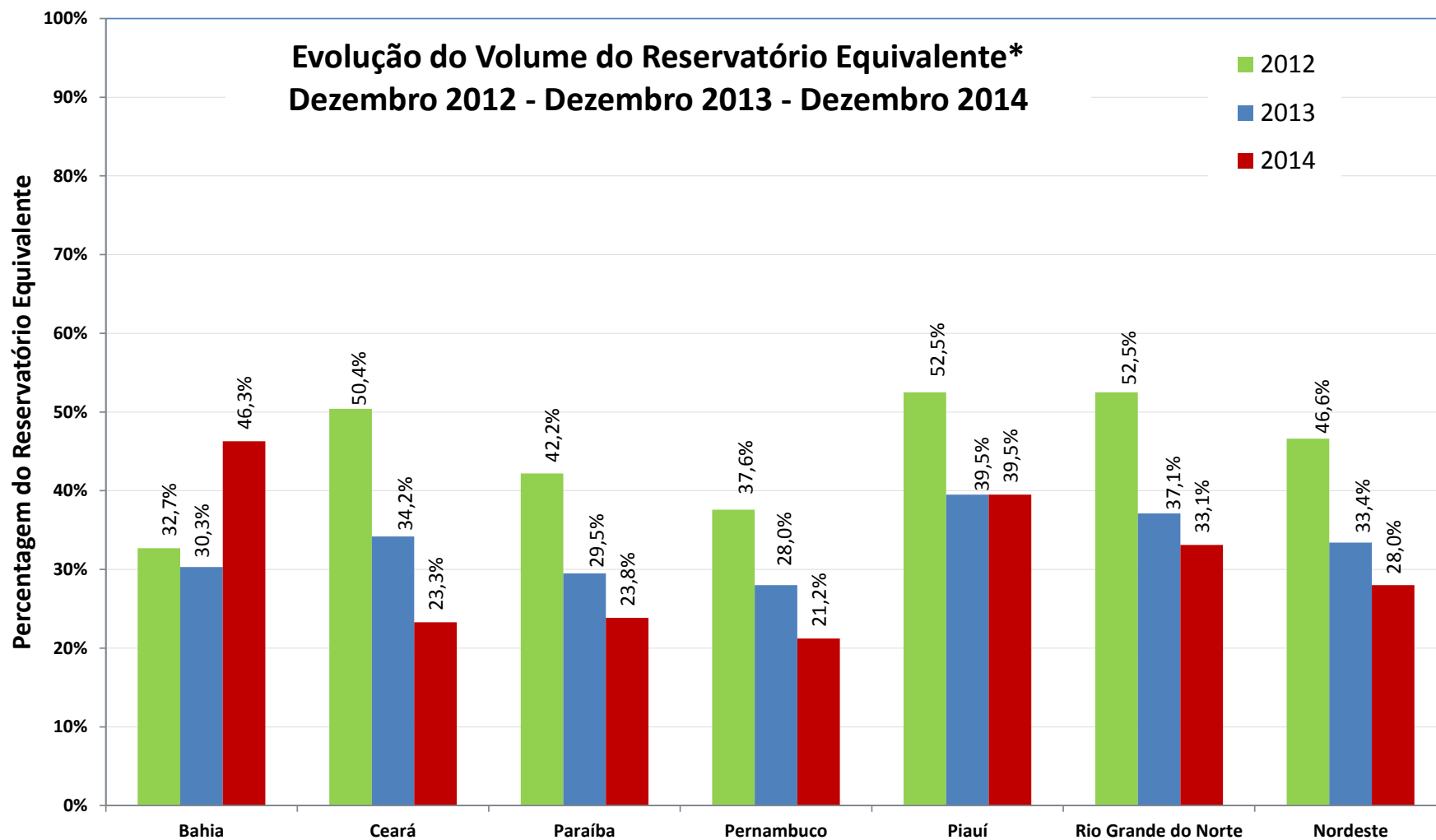


Evolução do Reservatório Equivalente



* Considerando reservatórios com capacidade acima de 10hm³
** Valores sujeitos a posterior consolidação.

*** A partir de fev-14 considera-se novo volume para os reservatórios Curéma e Mãe D'Água na Paraíba devido a batimetria realizada pela ANA.



* Considerando reservatórios com capacidade acima de 10hm³

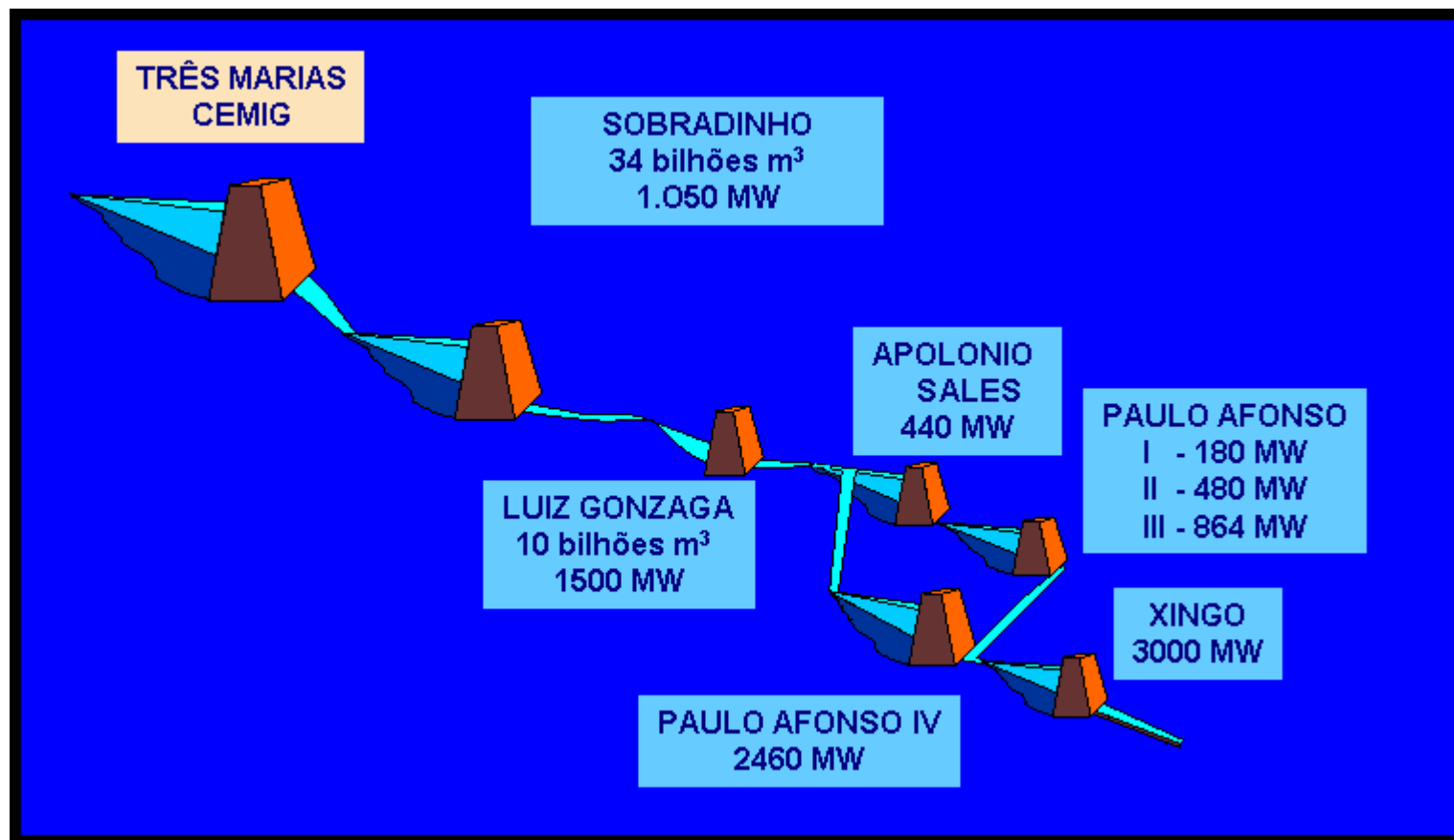
**Valores sujeitos a posterior consolidação.

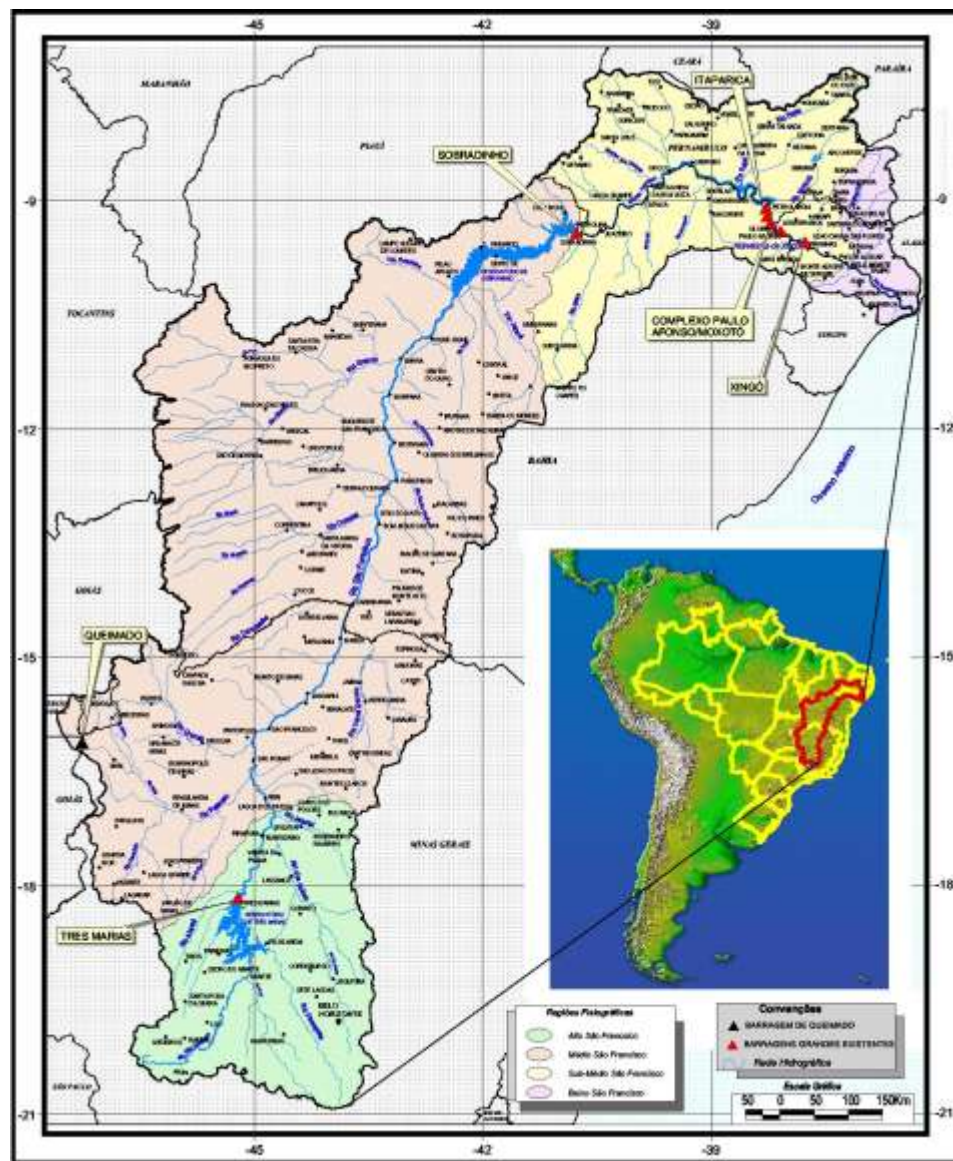
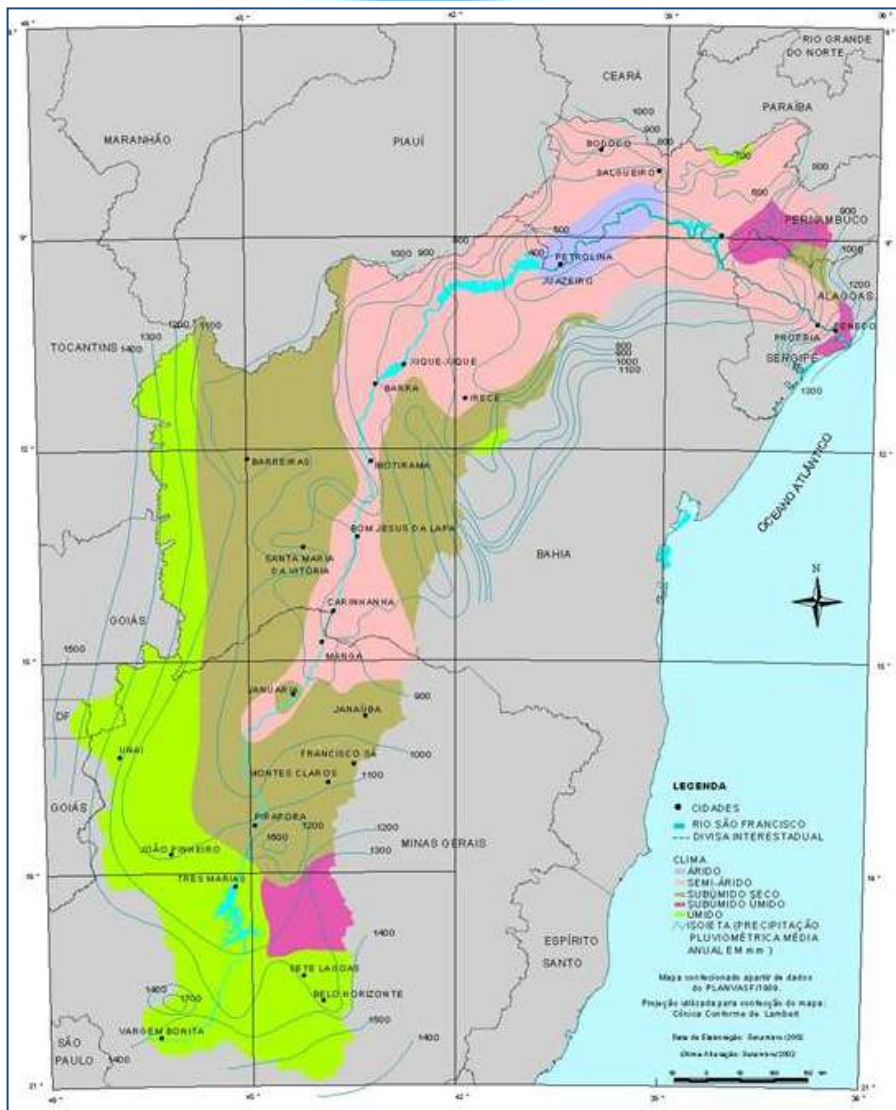
*** A partir de fev-14 considera-se novo volume para os reservatórios Curema e Mãe D'Água na Paraíba devido a batimetria realizada pela ANA.





HIDRELÉTRICAS DO RIO SÃO FRANCISCO

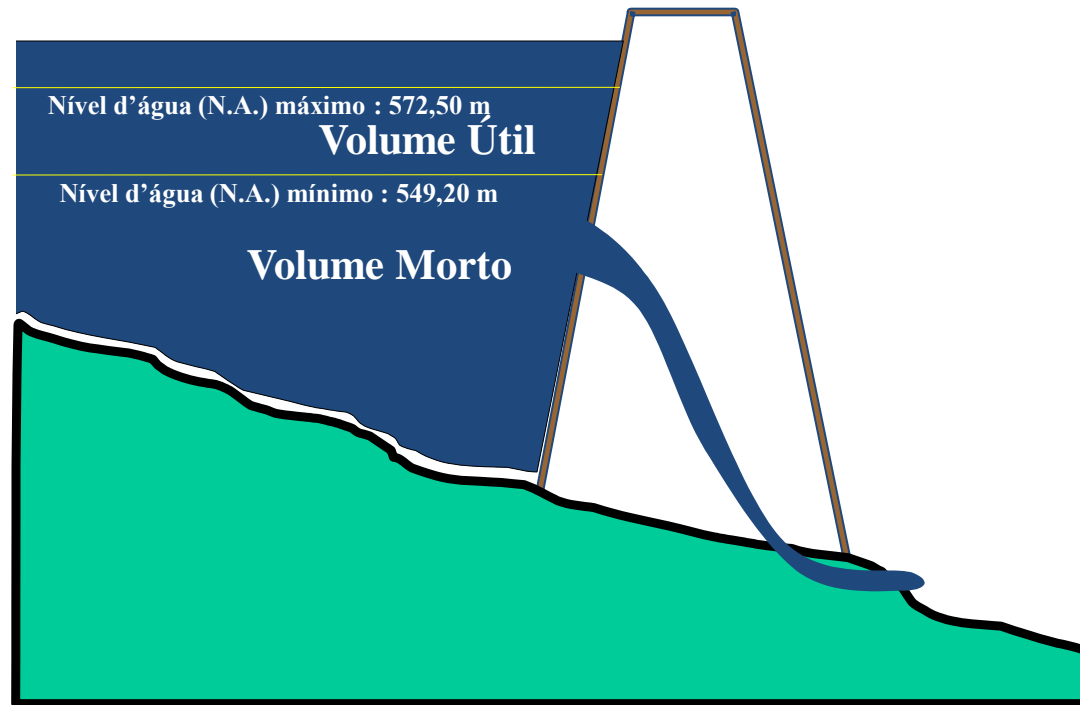




RESERVATÓRIO DE TRÊS MARIAS



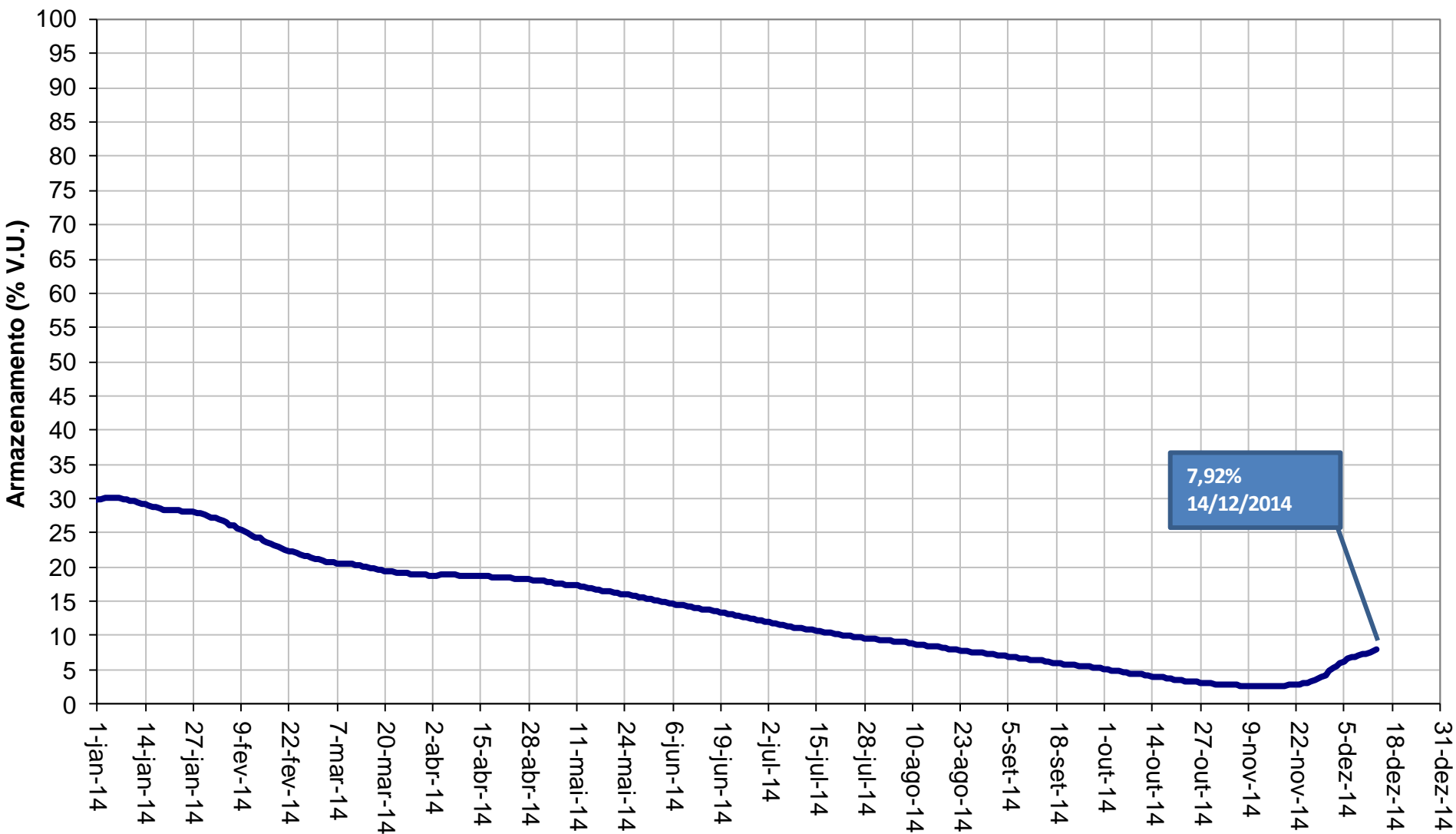
RESERVATÓRIO DE TRÊS MARIAS



VOLUME TOTAL DO RESERVATÓRIO :	19,53 BILHÕES DE m³
VOLUME ÚTIL :	15,28 BILHÕES DE m³
VOLUME MORTO :	4,25 BILHÕES DE m³

Fonte de dados: ONS

TRÊS MARIAS - VOLUME ACUMULADO



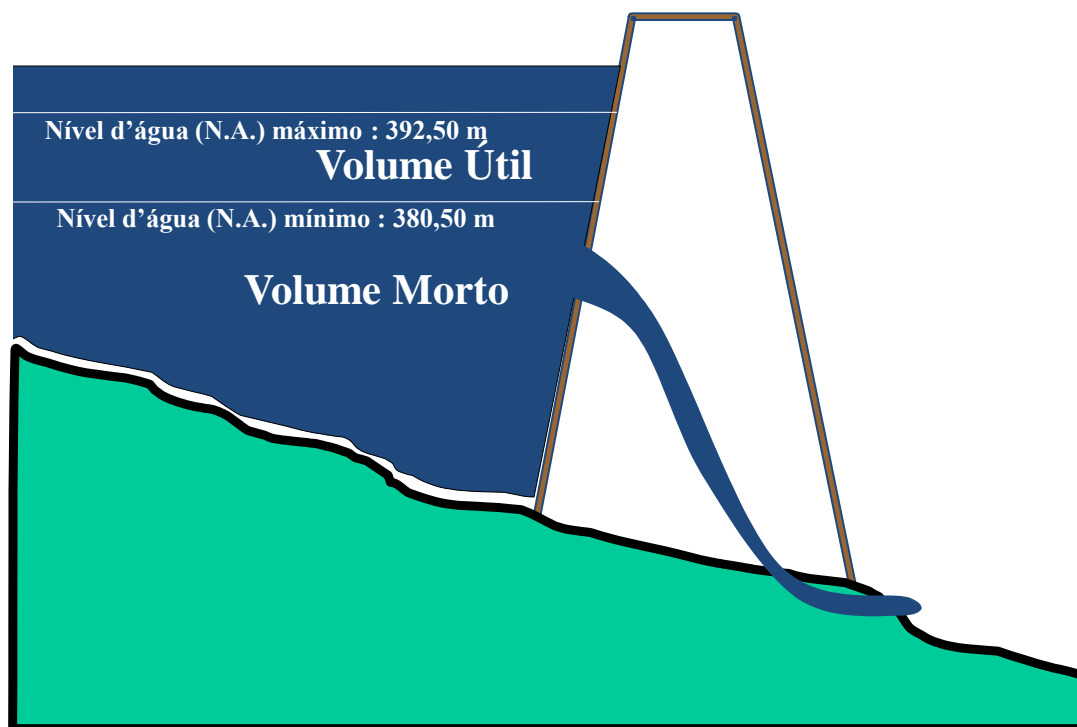
A nascente principal do São Francisco secou



RESERVATÓRIO DE SOBRADINHO



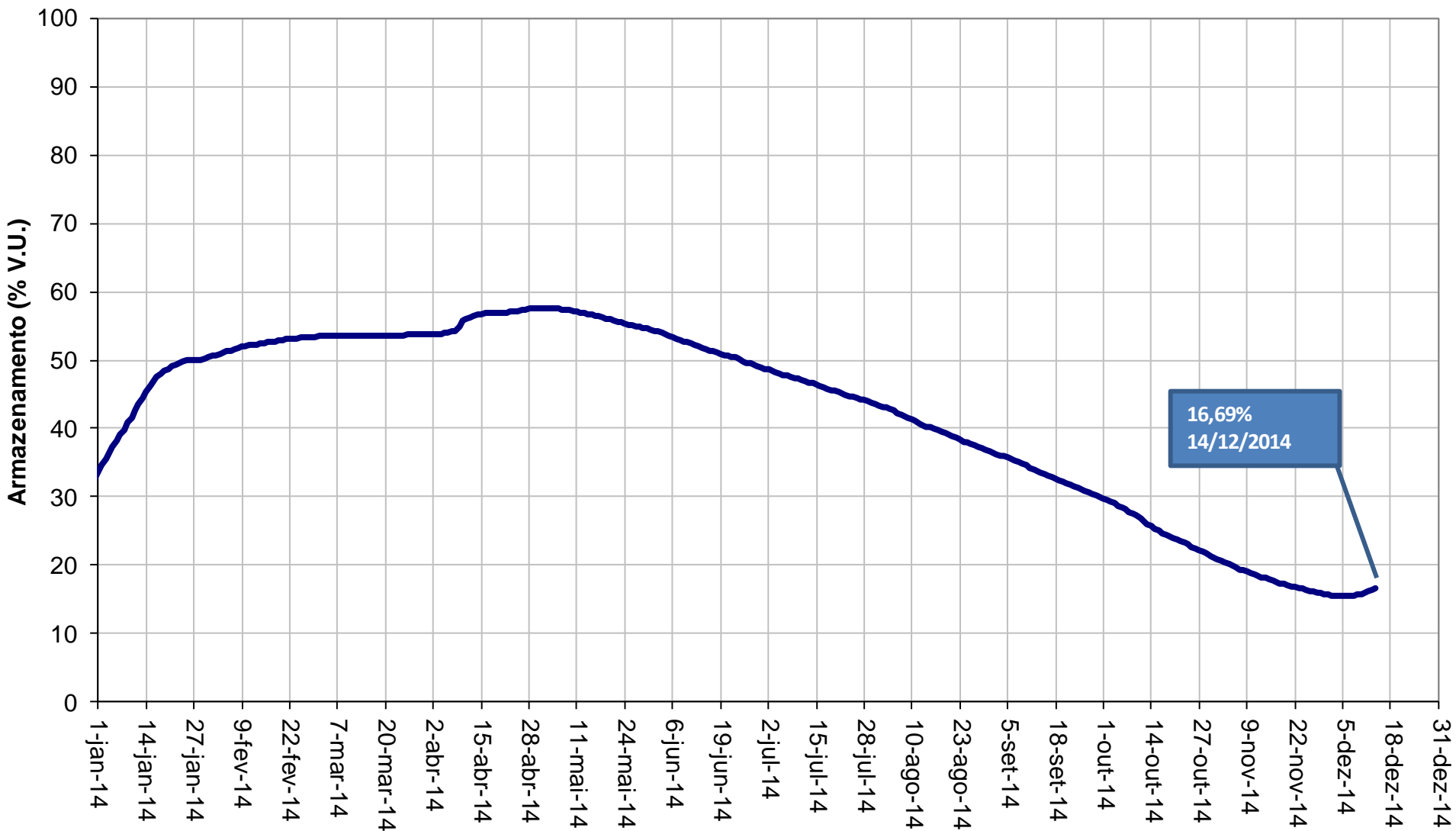
RESERVATÓRIO DE SOBRADINHO



VOLUME TOTAL DO RESERVATÓRIO :	34,11 BILHÕES DE m³
VOLUME ÚTIL :	28,67 BILHÕES DE m³
VOLUME MORTO :	5,45 BILHÕES DE m³

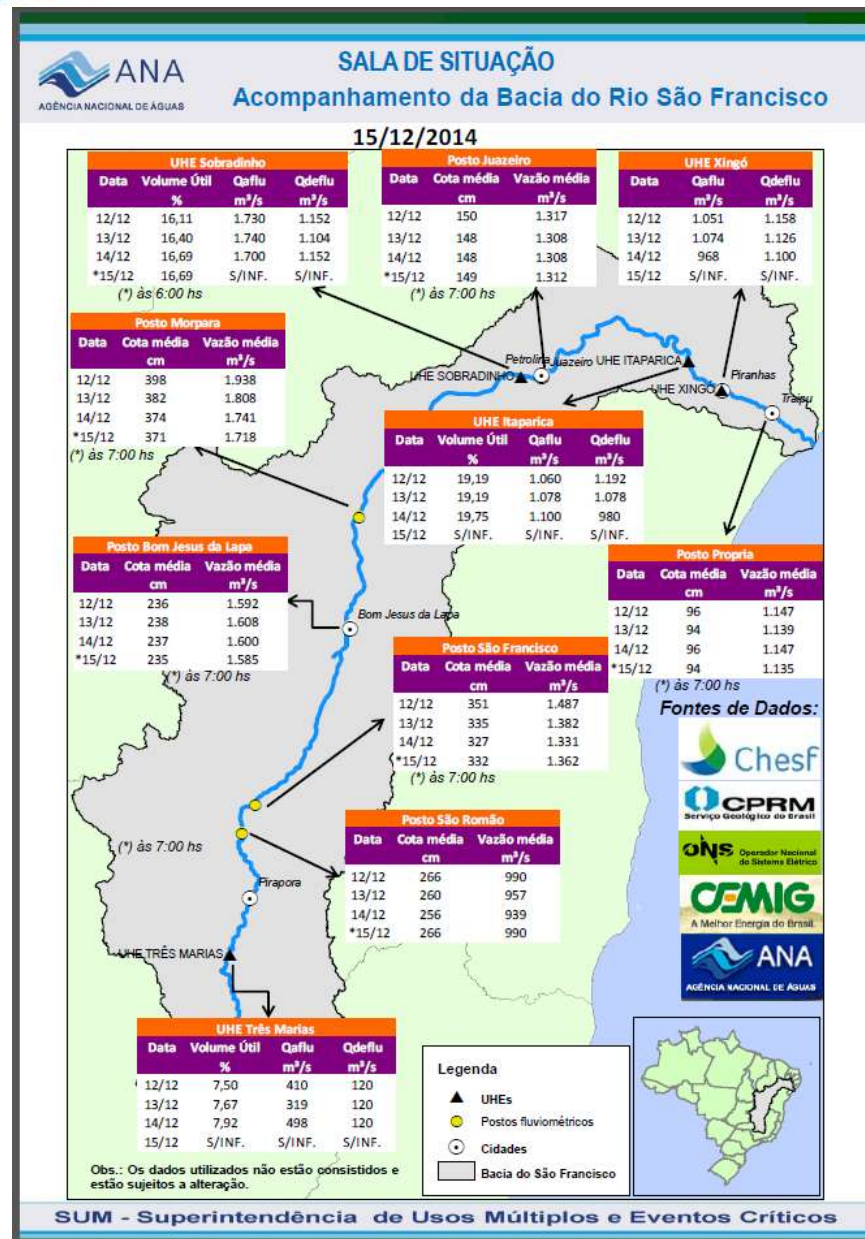
Fonte de dados: ONS

SOBRADINHO - VOLUME ARMAZENADO



Bacia do rio São Francisco

15/12/2014



Obrigado!

Joaquim@ana.gov.br | (+55) (61) 2109 –5207

www.ana.gov.br



www.twitter.com/anagovbr



www.facebook.com/anagovbr



www.youtube.com/anagovbr